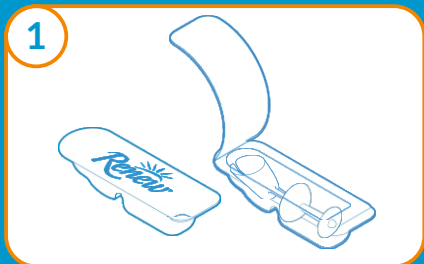
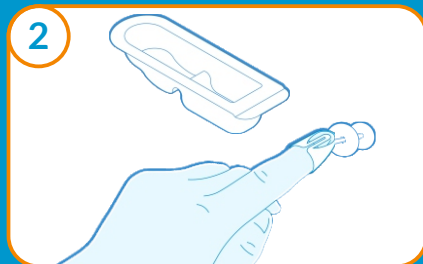




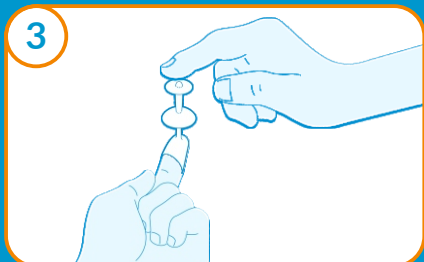
El obturador Renew ha sido diseñado para ser simple y fácil de usar. Siempre hable primero con su profesional de salud para que pueda asegurarse de que este es el producto adecuado para usted.



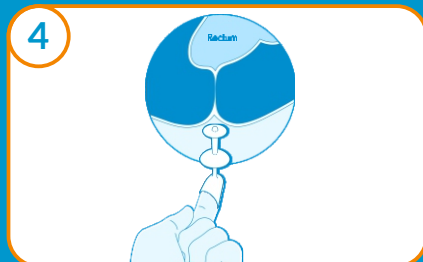
1 Lávese las manos y luego siéntese en el inodoro como si fuera a evacuar sus intestinos.



2 Empuje su dedo índice en el aplicador como se muestra. Su uña debe estar contra el clipl.



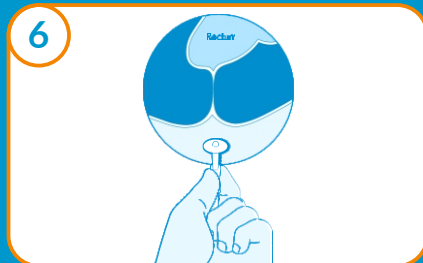
3 Saque el obturador del paquete y presione la punta en la parte superior del inserto para asegurarse de que esté bien adherido al aplicador.



4 Con la palma de la mano hacia arriba, empuje suavemente el inserto en el ano ejerciendo una presión constante y suave.



5 Empuje el inserto hasta que el dedo índice toque su ano, retire el aplicador y el inserto permanecerá en su lugar.



6 Para quitar el obturador, simplemente tire del disco de la parte inferior y desechar junto a los residuos domésticos y lávese bien las manos.